

# LIVER EFTER CANCER I BÄCKENOMRÅDET

Gail Dunberger

Onkologisjuksköterska, med dr

Lektor Ersta Sköndal Bräcke Högskola

# Innehåll

- Kort om min forskning
- Kort om Enheten för Cancerrehabilitering  
Göteborg
- Kort om Centrum för Cancerrehabilitering  
Stockholm

# Varför är bäckencancerehab viktigt?

- Långtidsöverlevare ökar, cirka 500 000 lever efter cancerbehandling
- Hälften av alla cancerpatienter får någon gång strålbehandling - många har bäckenbestrålning
- “Milda” symtom kan ge allvarliga konsekvenser
- Canceröverlevare söker hjälp hos vårdgivare utan kunskap om biverkningar
- Att det finns ett liv bortom cancerbehandlingen - återvinna livskvaliteten

# Förutom mänskligt lidandet...

Kostnader för cancer ...

2013 kostnad 36 miljarder varav

- 962 miljoner sjukskrivning/aktivitetsstöd vid långvarig o permanent nedsatt arbetsförmåga

Prognos kostnader

2020 - 42 miljarder

2040 - 68 miljarder

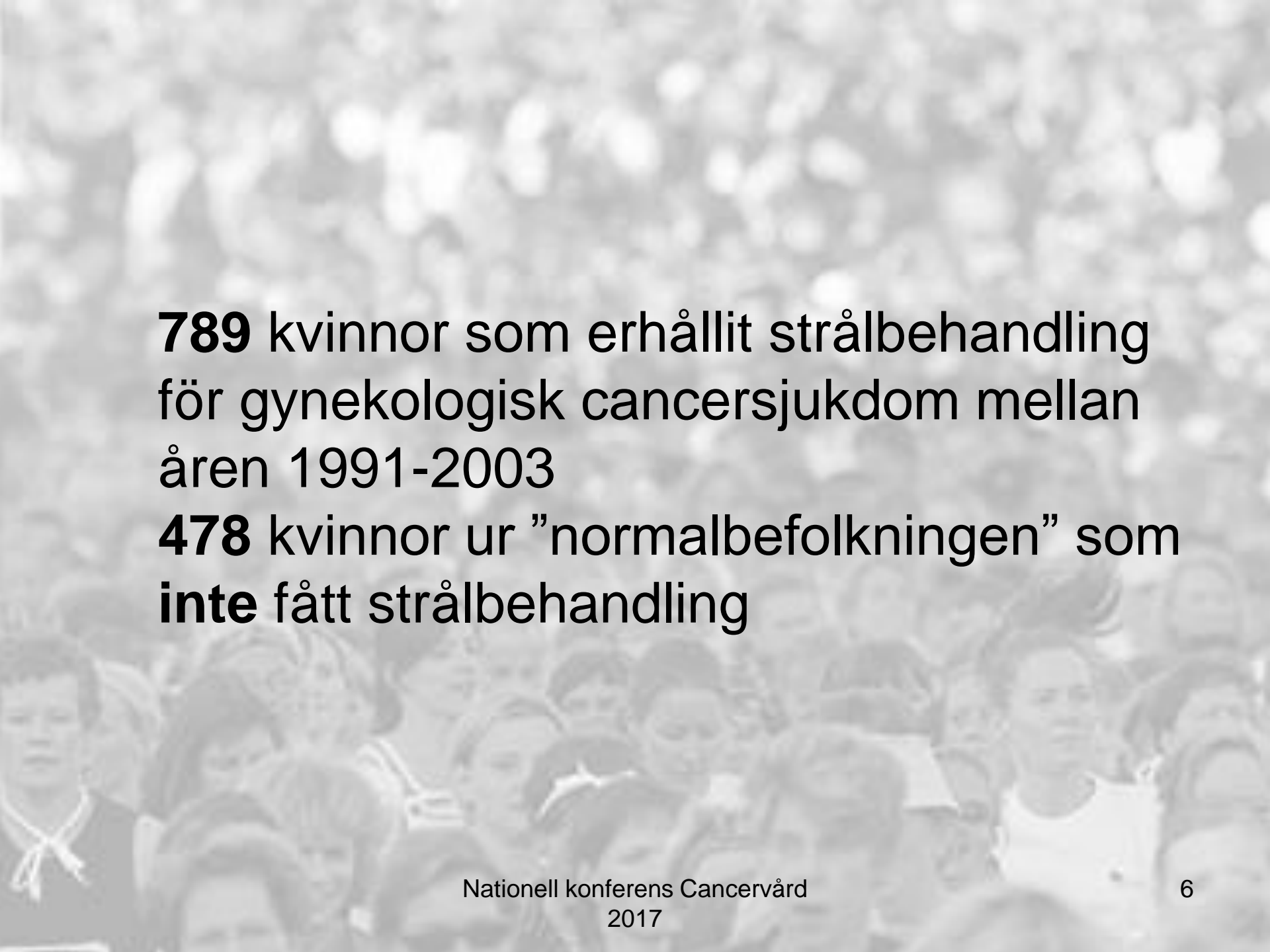
*Institutet för hälso-och sjukvårdsekonomi*

# Forskningsresultat avhandling



## Tvärsnittsstudie med syfte:

*Att dokumentera biverkningar efter strålbehandling vid gynekologisk cancer*



**789** kvinnor som erhållit strålbehandling  
för gynekologisk cancersjukdom mellan  
åren 1991-2003

**478** kvinnor ur "normalbefolkningen" som  
**inte** fått strålbehandling

# Frågeformulär

## Frågeformulär 351 frågor:

Innehåll:

Livskvalitet, psykisk hälsa

## Fysisk symtom från:

tarmar, urinblåsa, lymfödem,

smärta skelett, sexualitet,

social funktion

livsstilsfrågor



## Strålbehandling

vid en gynekologisk cancersjukdom

# Axplock resultat avhandling

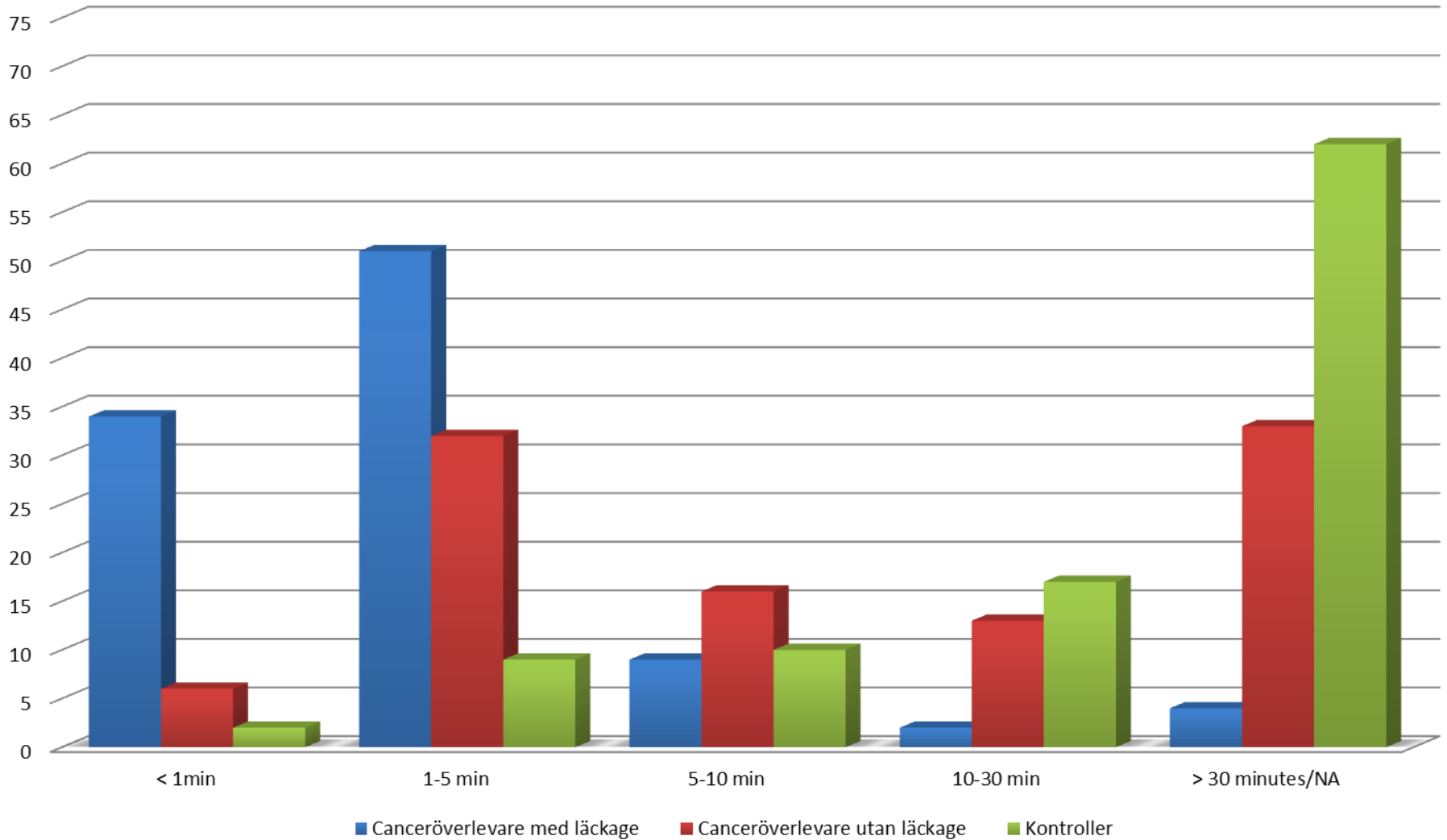
	ca överlev	kontroll
Läckage avföring	49%	12%
Lösa avföringar *	39%	14%
Plötsliga trängningar*	29%	6%
Läckage utan förvarning	12%	0.9%
Avföringsläckage natt	12%	2%

\* Varje vecka

*Lind et al., British Journal of Cancer 2011*



## Upplevd förmåga att hålla avföring



# Urinvägar

ca överlev

kontroll

Täta urinträngningar	57%	41%
Urininkontinens (överaktiv)	34%	19%
Svårighet att tömma blåsan	38%	29%
Nokturi (minst 2 ggr/natt)	37%	17%

*Lind et al, 2010 British Journal of Cancer*

# Sexuell hälsa

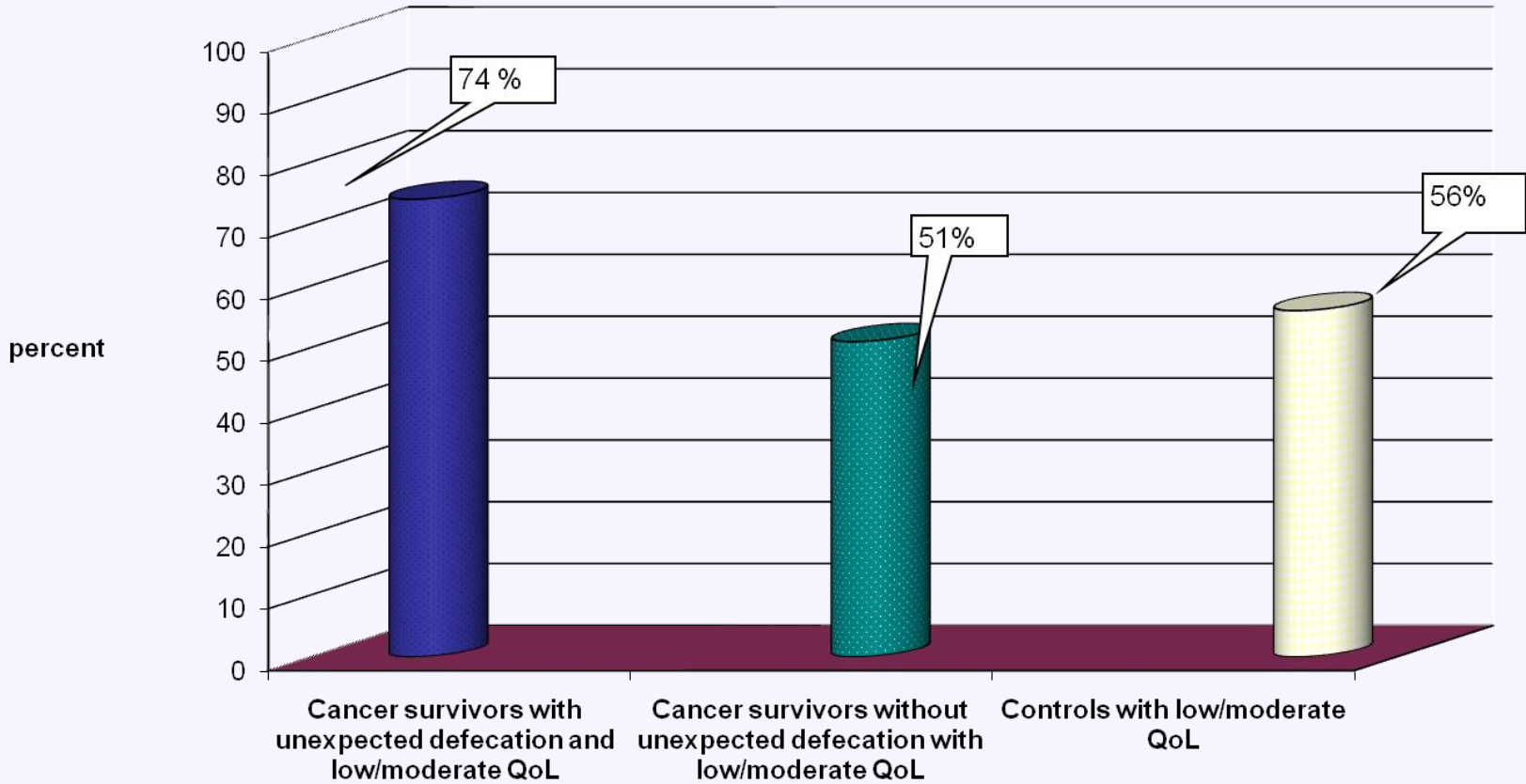
ca överlev

kontroll

Smärta vid samlag	24%	20%
Oelastisk vagina	34%	14%
Känslig beröring vagina	41%	21%

*Lind et al, 2010 British Journal of Cancer*

# Låg till måttlig livskvalitet



# Sjuksköterskeledd mottagning vid Jubileumskliniken Sahlgrenska 2010-14



# Stöd, råd och behandling pat med bäckencancer...

- lösa avföringar, gaser, trängningar, läckage av avföring
- urinträngningar, urinläckage
- nedsatt sexuell lust, bristande lubrikation  
smärtor vid sex, sammanväxningar vagina
- vaginalstavsutprovning

# Påverkan på tarmfunktioner

8 av 10 förändrade avföringsvanor - av dem 3 av 4 måttlig eller stor förändring =

- Lösa avföringar
- Inkontinens av avföring
- Plötsliga trängningar med kort varningstid
- Gaser, smärta
- Toalettberoende och inskränkning social funktion

*”Har dina avföringsvanor ändrats efter att du fick strålbehandling?”*

Ja, lite 17%

Ja, måttligt 15%

Ja, mycket 45%



# Avföringsläckage - vad gör det med en människa?

*Jag känner liksom att...det är ju en sån grundläggande funktion att kunna sköta det här, att kunna gå på toaletten och så, att det känns faktiskt väldigt jobbigt. Att behöva ha det så här. Till och med så jobbigt att jag inte riktigt har liksom pratat ordentligt om det med min man heller...*

*Karin, 42 år rektalcancer*

# Att ha avföringsläckage...

Känner sig förändrade som person

Sover dåligt

Saknar meningsfullhet

Läckage hindrat från att gå middagagar,  
från att resa, arbeta, ha ett sexliv

Känner sig inte attraktiva

Förväg tagit reda på var toaletter finns

Toalettberoende

*Dunberger et al, International Journal of Gynecological Cancer 2010*

Indikation	Läkemedel	Dosering
Förändrad avföringsfunktion	Inolaxol	Individuellt Start 1 dosmått Upp till 2-3/dag
Diarré	Dimor, Imodium, Loperamid, opiumtinktur	½-1 tabl vb förebyggande
Rubbad tarmflora kolon	Flagyl  Alternativt Ciprofloxacin	Tablett 400 mg 3 ggr/dag i 10 dagar  Tablett 500 mg 2 ggr/dag i 10 dagar
Ökade gaser	Minifom Dimetikon	Kapsel 200 mg 3-4 vb Ingen övre dosgräns

# Uppföljning mottagningen - 3 månader efter intervention:

Lösa avföringar **minskade** 48 till 29%

Avföringsträngningar **minskade** 52 till 37%

Smärtsamma samlag **minskade** 44 till 26%

# Intervjustudie 10 kvinnor med avföringsläckage

*Att belysa innebörden av att leva med  
och hantera läckage av avföring, som  
uppstått i samband  
med strålbehandling mot  
bäckenområdet efter cancersjukdom*

# Den förändrade kroppen

”

*Någonstans är jag ganska ledsen inuti... kan känna att man lånat ut kroppen till sjukvården och fått tillbaka en sargad kropp... en traumatiserad kropp. Så det gäller någonstans att förlika sig med det, men det har jag nog inte gjort full ut alltså ... för jag känner inte igen min kropp.*

*Och jag är inte riktigt säker på att jag vill ha denna kroppen som jag har, men jag har ju inget val. Man kommer ju vara tvungen att acceptera det ...Och bli påmind varje gång man tvättar sig i underlivet, och känner att det inte känns likadant ...*

*...Någonstans försöker man ju varje gång förlika sig med att så här är det. Ja, livet är annorlunda”*

Lena, 56 år, cervixcancer

# Centrum för Cancerrehabilitering





# Cancerrehabilitering (**CCR**) i samarbete med kontaktsjuksköterska

- **CCR1:**

- Enkät - uppmärksamma ev problematik innan start?
- Bäckebottenträning – svårigheter?
- Instruktion vaginalstavar för kvinnor – sexuell hälsa
  
- Information kring nästa besök

## **CCR2 och framåt**

- Biverkningar av behandling
- Vaginalstav – uppföljning – följsamhet
- Sexuell hälsa

# Rektalcancer – Rehabilitering start vid diagnos

## Direktoperation

- kirurgimottagn  
**CCR1**
- operation
- **CCR2**
- kirurgimottagn  
**CCR3**
- kirurgimottagn

## RT 5x5 Gy + op inom 1 vecka

- kirurgimottagn
- **CCR1**
- RT
- operation
- **CCR2**
- Kirurgimottagn
- **CCR3**

## RT + op e 8-12 veckor

- kirurgimottagn  
**CCR1**
- RT
- **CCR2**
- MDK2
- Kirurgimottag
- operation
- **CCR3**
- kirurgimottagn

Tack för  
uppmärksamheten

[gail.dunberger@esh.se](mailto:gail.dunberger@esh.se)