

Neurotoxiska biverkningar - påverkan på dagligt liv

Jenny Drott

leg. Sjuksköterska & Doktorand

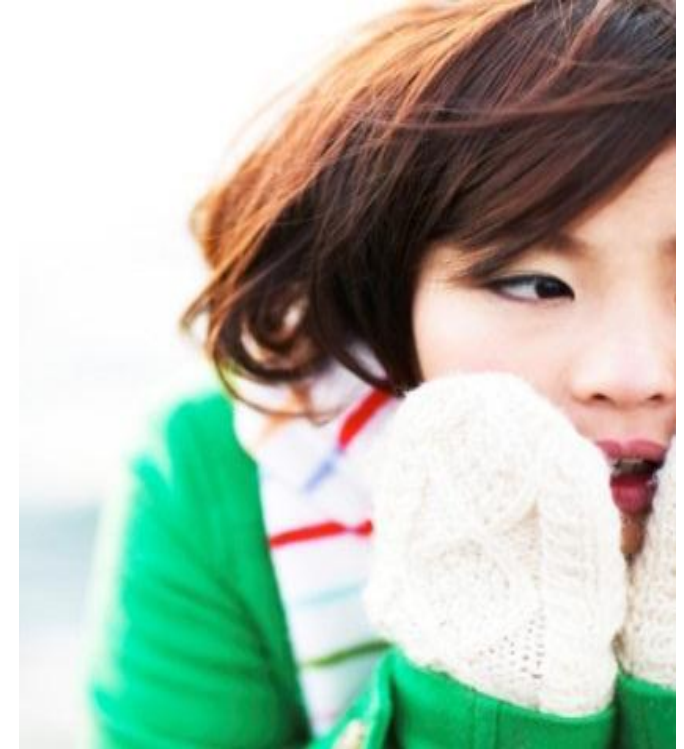
Avdelning Omvårdnad, Linköping Universitet & Universitetssjukhuset i Linköping

Jenny.Drott@liu.se

Neurotoxiska biverkningar vid oxaliplatin

Akuta och kroniska

- Känslighet för kyla
- Stickningar/Domningar (händer, fötter, ansikte)
- Smärta (ögon, käke, ben, armar)
- Kramper
- Röst och synförändringar
- Nedsatt hörsel
- Smärta



Beijers AJM et al. A systematic review on chronic oxaliplatin-induced peripheral neuropathy and the relation with oxaliplatin administration. Support Care Cancer. 2014; **Pietrangeli A** et al. Persistence of high-dose oxaliplatin-induced neuropathy at longterm follow-up. Eur Neurol. 2006; **Argyriou AA** et al. Chemotherapy induced peripheral neuropathy in adults: a comprehensive update of the literature. Cancer Manag Res. 2014

Prevalens

- Studier visar hög prevalens av neurotoxi
- Signifikant påverkan på patienternas livskvalitet över tid
- Svårt att jämföra studier, pga olika neurotox skattningar i olika studier
- Skillnader mellan patient och personal avseende symtomskattning

Seretny M et al. Incidence, prevalence, and predictors of chemotherapy-induced peripheral neuropathy: A systematic review and meta-analysis. Pain 2014, **Brewer J** et al. Chemotherapy-induced peripheral neuropathy: Current status and progress. Gynecologic Oncology 2015, **Mols F** et al. Chemotherapy-induced peripheral neuropathy and its association with quality of life: a systematic review. Supp Care Cancer 2014; **Beijers AJM** et al. A systematic review on chronic oxaliplatin-induced peripheral neuropathy and the relation with oxaliplatin administration. Support Care Cancer 2014, **Alberti P** et al. Physician-assessed and patient-reported outcome measures in chemotherapy-induced peripheral neurotoxicity: two sides of the same coin. Ann Oncol 2014.



Neurologiska symtom

Trötthet

Ändrade avföringsvanor

Påverkad mental hälsa/ välbefinnande

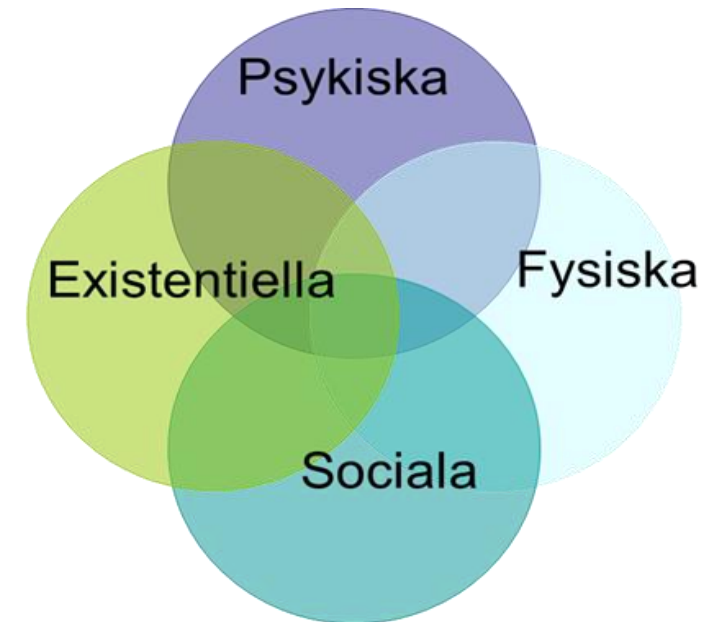
Illamående/ aptitförlust

Smärta

Ändrat kroppsligt utseende

Ändrat sexliv

Håravfall



Livssituation? Lidande? Påverkan på dagligt liv?

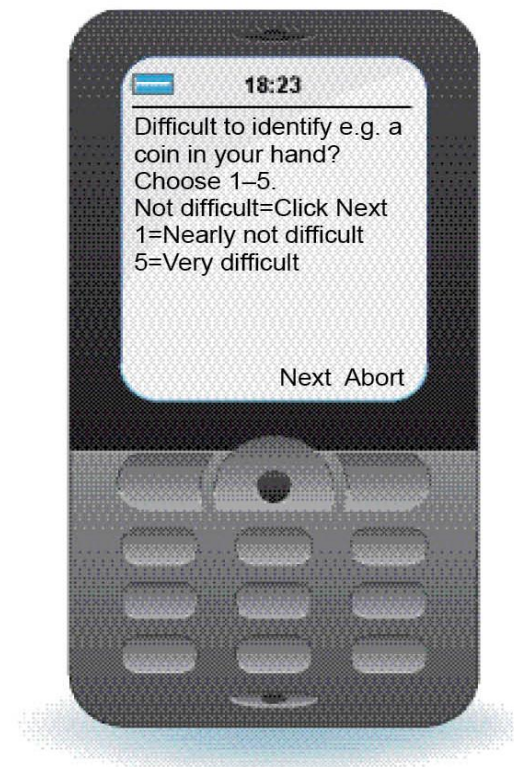
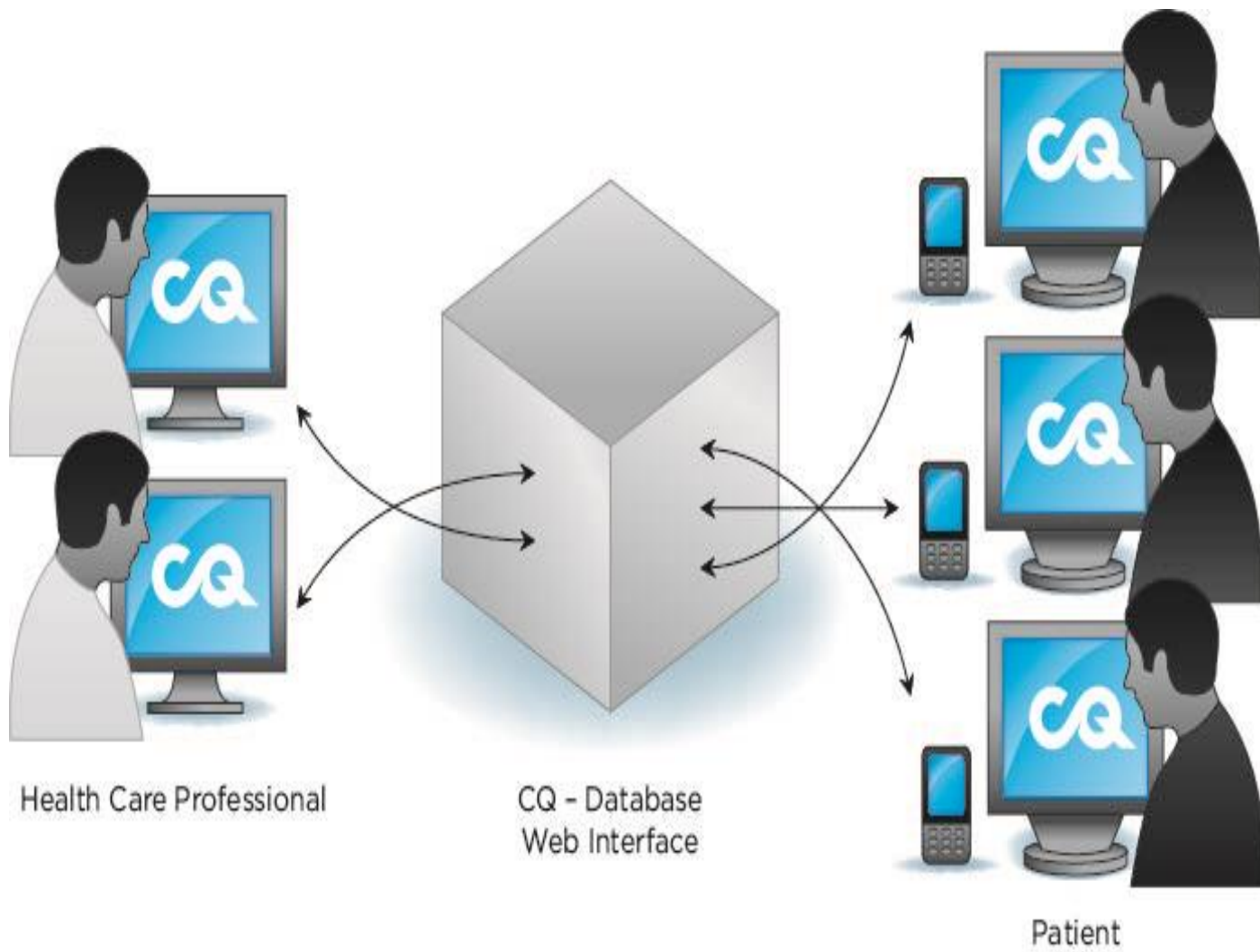


- Undersöka hur patienterna upplever neurotoxiska biverkningar och hur det påverkar deras dagliga liv
longitudinella kvalitativa intervjuer
- Undersöka förekomst, svårighetsgrad, duration av neurotoxiska symtom hos patienter som behandlas med adjuvant OXA för kolorektal cancer
kvantitativ, longitudinell patientutvärdering

Mobiltelefon

Framtidens sätt till effektivare uppföljning och ökad patientmedverkan i vården?





CQ – Frågor i mobilen



Användarvänlighet

- Enkelt – för patienter
- Enkelt – för sjukvårdspersonal

Säkerhet

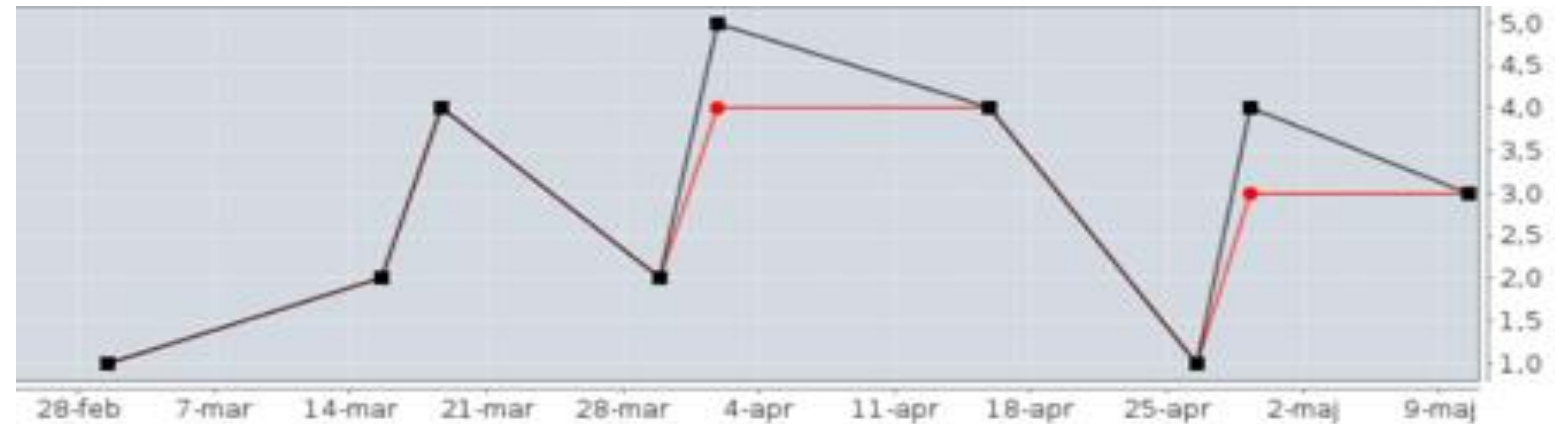
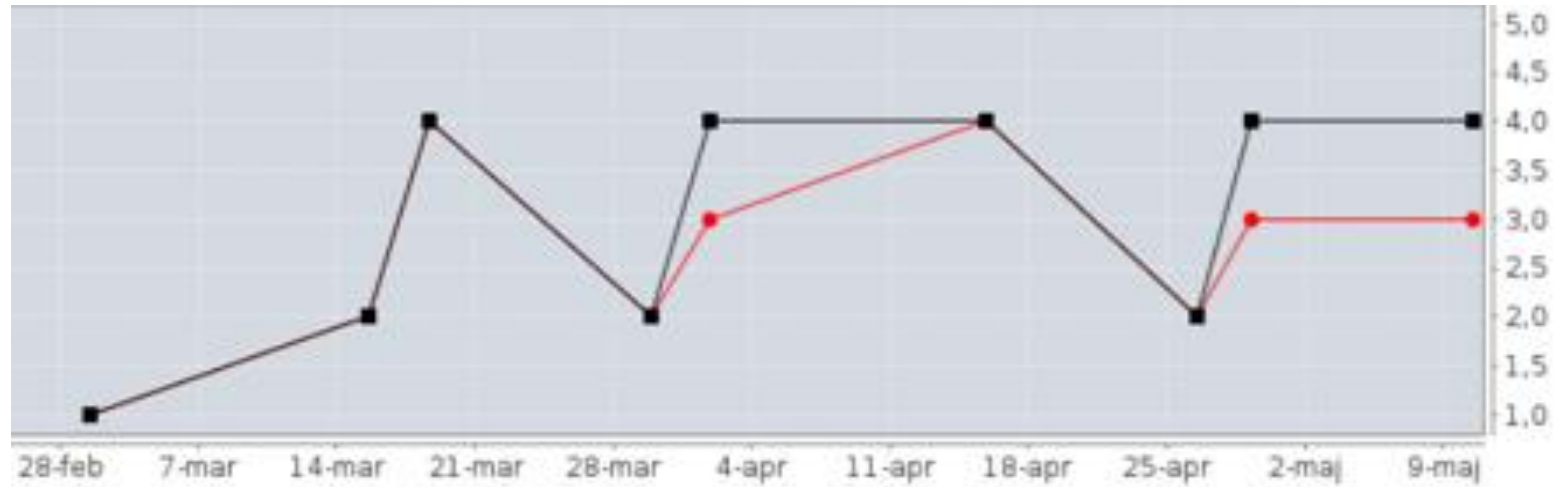
- Aidentifierad datatrafik – PuL-godkännande

Effektivt

- Stor datamängd – strukturerat
- Kostnadseffektivt datatrafik
- Realtid

Plattformar

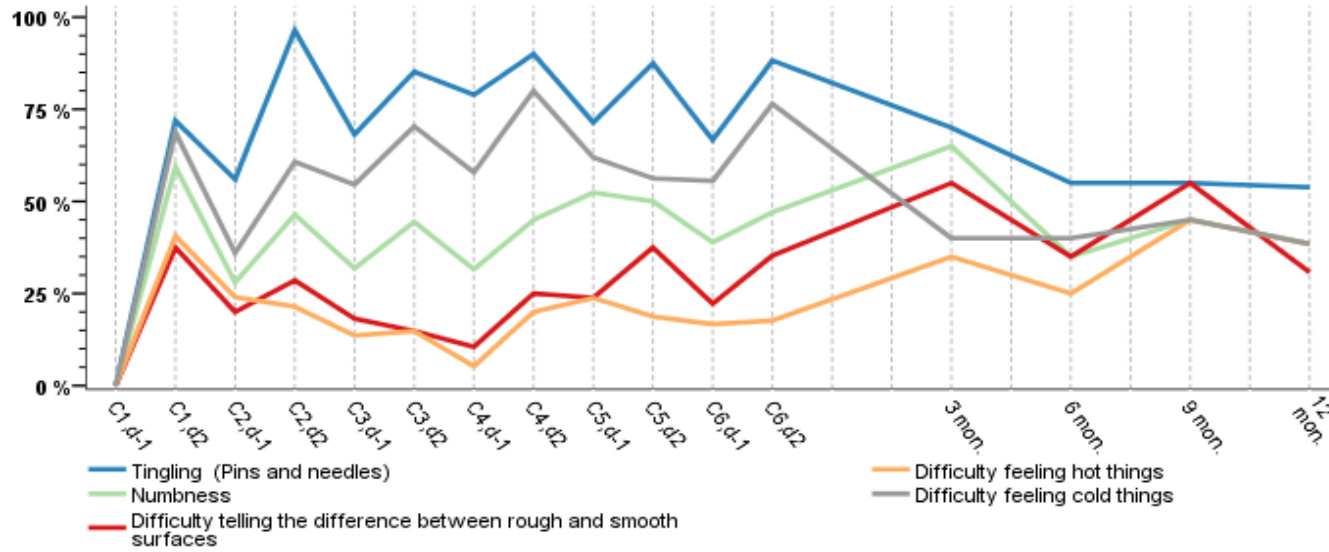
- Java-mobiler, iPhone, Android, Windows, iPad



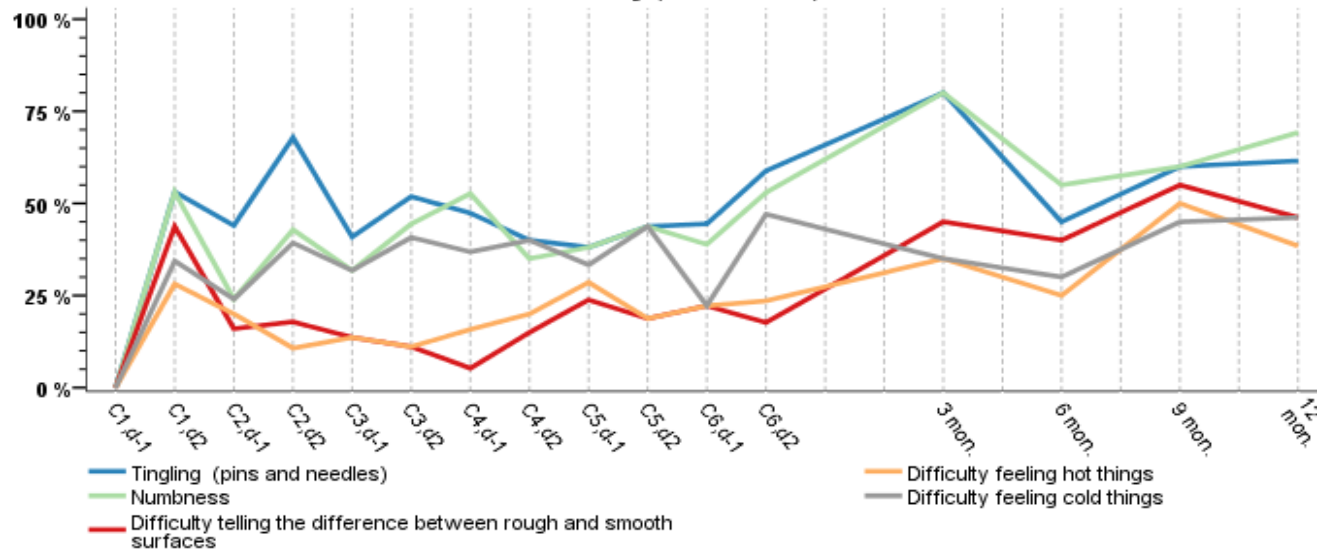
Figur. Graf presentation av symtomprogression i real-tid.
Svart graf= symtom, röd graf=påverkan på dagliga aktiviteter

- Stadie II-III CRC, behandlade med adjuvant oxaliplatin postoperativt
- 46 patienter; 18 kvinnor, 31-75 år (medel 61)
- Oxaliplatin 75-2430 mg/dos (medel 925)
- Olika livsfaser, olika utbildningsnivåer

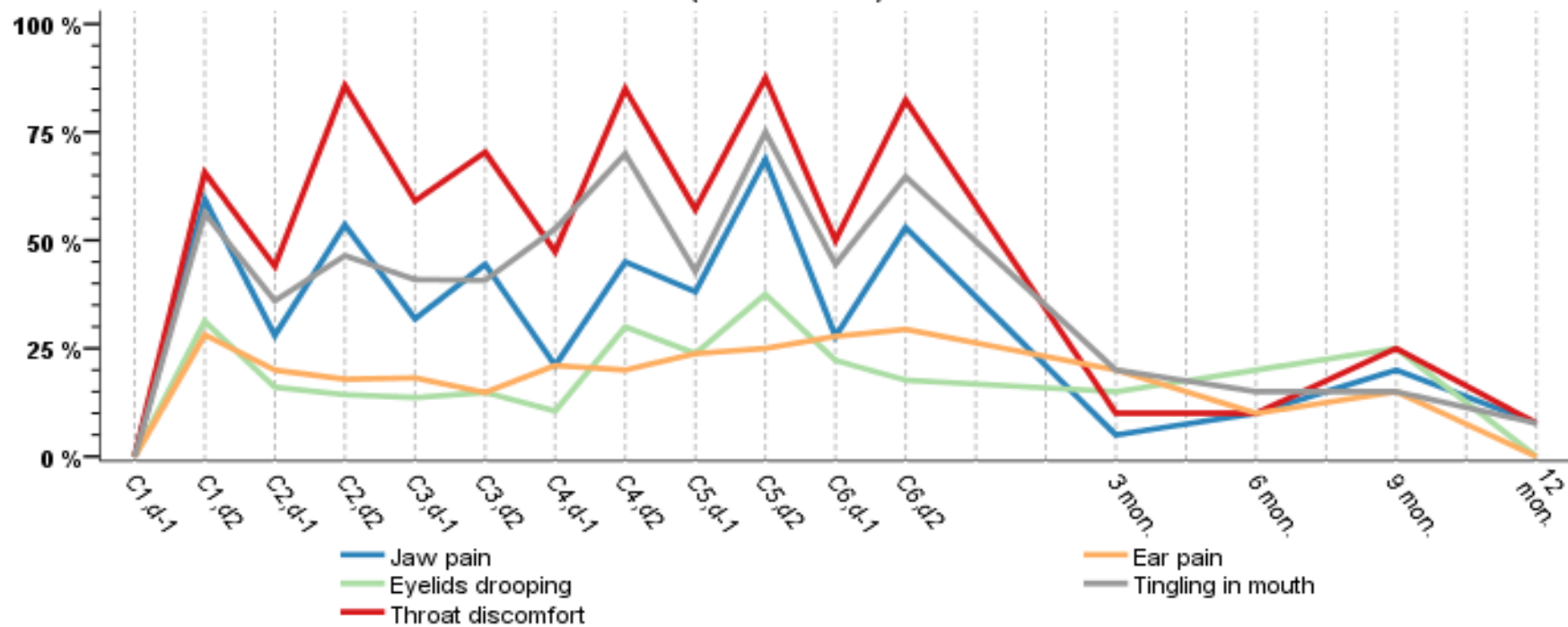
a. Neurotoxic side effects - Upper extremity (items 1 - 5)



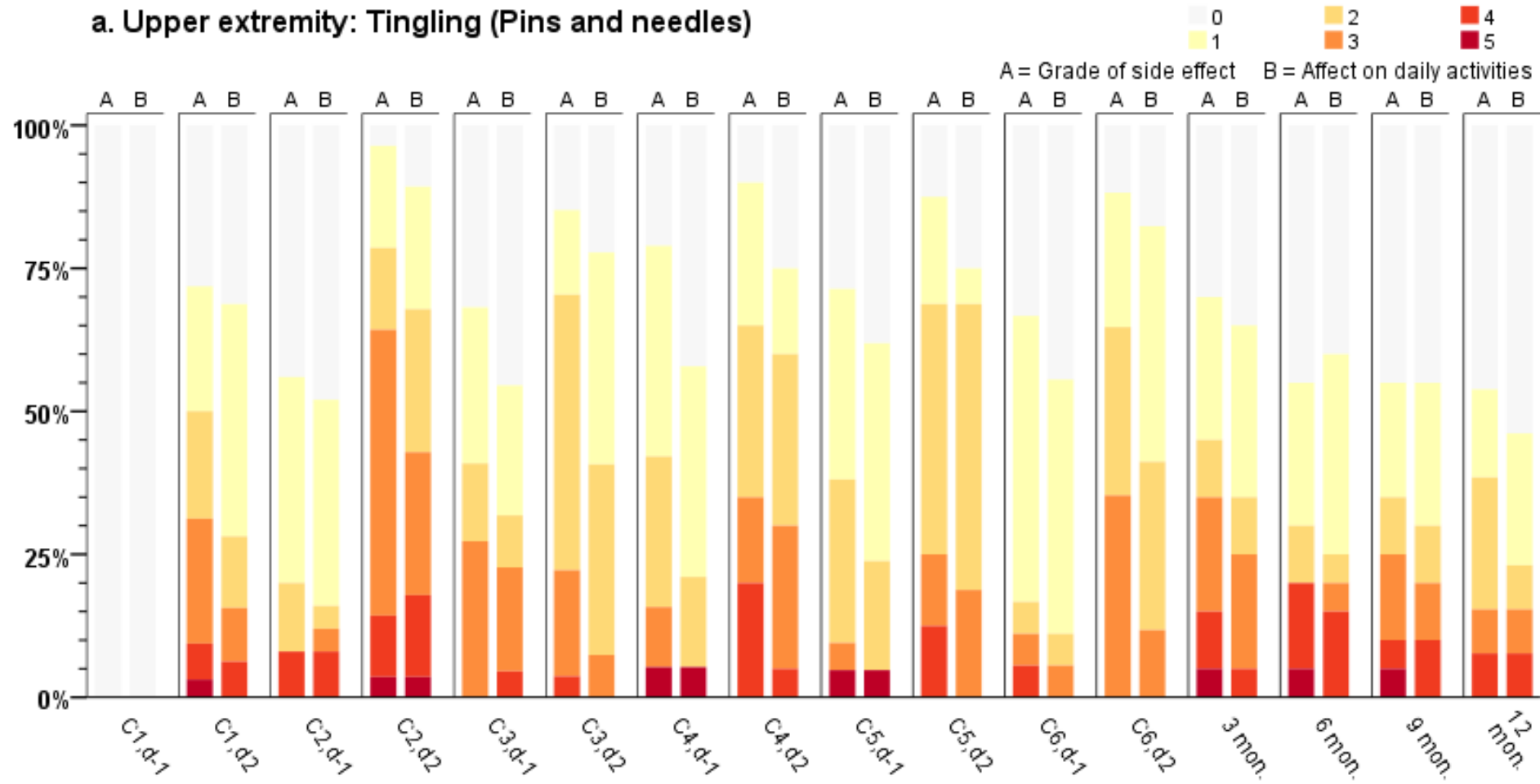
c. Neurotoxic side effects - Lower extremity (items 11 - 15)



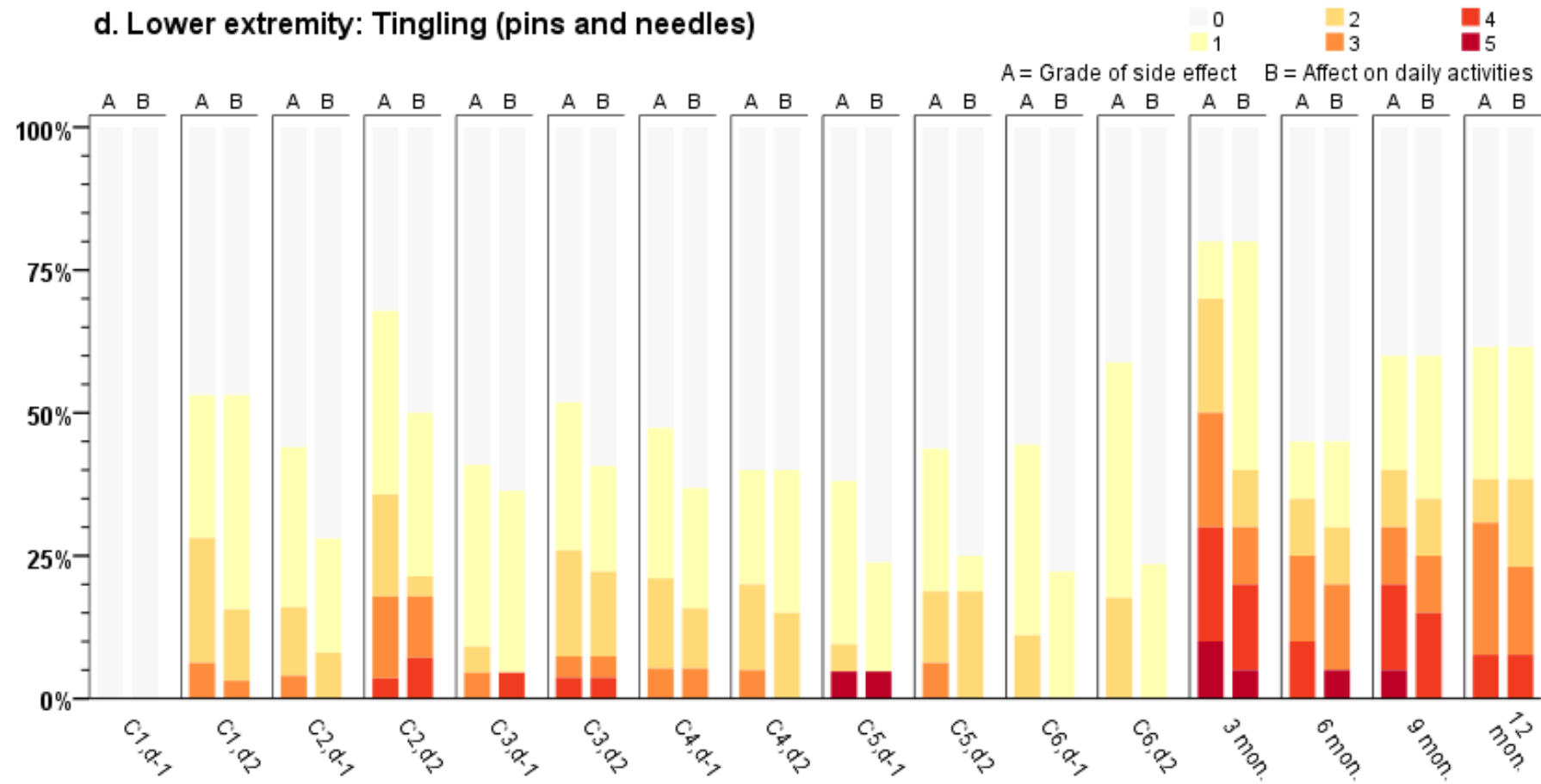
e. Neurotoxic side effects - Oral/facial (items 20 - 24)

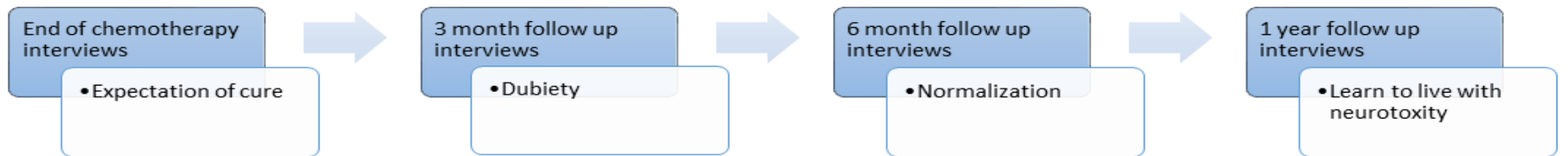


a. Upper extremity: Tingling (Pins and needles)



d. Lower extremity: Tingling (pins and needles)





Drott J, Starkhammar H, Kjellgren K, Berterö C. The trajectory of neurotoxic side effects' impact on daily life: a qualitative study. *Supportive Care in Cancer* 2016.

” Det är frustrerande med dessa symtom, jag har inte samma energi som tidigare, de har påverkat hela mitt dagliga liv”

” Man lär sig att leva med denna obehagliga känsla i händer och fötter, jag kunde ju varit död”

Vårdens ansvar?

- Patientcentrerat anpassat stöd
- Identifiera riskpatienter
- Symtom och biverkningsmonitorering- realtid
- Stöd och support under och efter behandling



Tack för er uppmärksamhet!

www.liu.se

